

КРАТКИЙ ОБЗОР MICROBEAST

МЕНЮ НАСТРОЙКИ

(светодиод меню горит постоянно)



Индикатор Status:		выключен	фиолетовый	красный миг.	красный	синий миг.	синий
A	Ориентация крепления				вертикально		горизонтально*
B	Сервоприводы АП - частота	ПК	50 Гц*	65 Гц	120 Гц	165 Гц	200 Гц
C	Серво хвоста - ширина импульса	ПК	960 мкс		760 мкс		1520 мкс*
D	Серво хвоста - частота	ПК	50 Гц*	165 Гц	270 Гц	333 Гц	560 Гц
E	Серво хвоста - лимиты руля	стик руля - двигать до правого лимита и ждать / двигать до левого лимита и ждать					
F	Хвост - реверс				нормальное*		обратное
G	АП - среднее положение серво	исходн. положение	CH1		CH2		CH3
H	АП - тип АП	ПК	механический	90°	120**	140°	140° (1=1)
I	АП - реверс сервоприводов	норм рев рев	норм рев рев*		норм рев норм		норм норм норм
J	АП - геометрия циклич. шага	стик элеронов – установите 6° цикл. шага по оси элеронов (лопасти вдоль корпуса)					
K	Диапазон общего шага	стик шага в макс. и мин. положение. стиком руля настроить требуемый шаг					
L	АП - лимиты по цикл. шагу	двигайте стики элеронов, элеватора, шага в крайние положения. настройка макс. лимитов стиком руля					
M	АП - реверс сенсоров	рев рев	рев норм		норм рев		норм норм*
N	Направление оптимизац. пируэта				нормальное*		обратное

МЕНЮ ПАРАМЕТРОВ

(светодиод меню быстро мигает)



Индикатор Status:		выключен	фиолетовый	красный миг.	красный	синий миг.	синий
A	АП - триммирование тарелки	настройка стиками элеронов/элеватора – сброс стиком руля					
B	Режим управления	ПК	нормальный	спорт*	про	экстрим	передатчик
C	АП - компенсация раскачки элев.	ПК	очень низкая	низкая	средняя*	высокая	очень высокая
D	Хвост - Чувствит. удержания курса	ПК	очень низкая	низкая	средняя*	высокая	очень высокая
E	Мертвая зона стиков	ПК	1	2*	3	4	5
F	Хвост - RevoMIX	ПК	выключено*	низк норм	высок норм	низк рев	высок рев
G	Отклик по цикл. шагу	ПК	выключено*	низкая	средняя	высокая	очень высокая
H	Ускорение общего шага	ПК	выключено*	низкая	средняя	высокая	очень высокая

* Заводская установка

КРАТКИЙ ОБЗОР СПОСОБОВ НАСТРОЙКИ

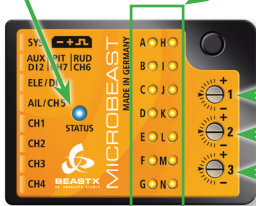
Индикатор Status

Режим хвостового гироскопа

выкл., мигающ. синий, синий = удержание курса
фиолетовый = нормальный режим

Светодиоды меню:

Чувствительность от **A**=0% до **N**=100%
(после включения питания или во время
регулировки чувствительности)

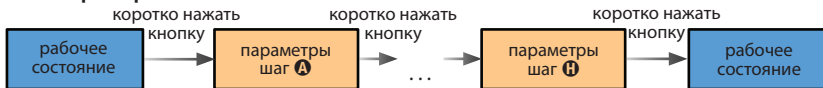


Винт 1: чувствительность по цикл. шагу

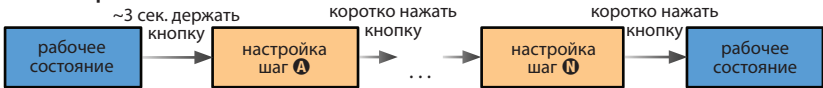
Винт 2: прямая связь по цикл. шагу

Винт 3: динамика хвоста

меню параметров:



меню настройки:



меню приемника:



Не пытайтесь летать при любом активированном меню!

В это время работа гироскопов и управление от стиков отключены.